

Branchenumfrage | Corona-Krise in MV

Methodensteckbrief

- Grundgesamtheit: Touristische Unternehmungen in MV | Landesweite Auswertung
- Stichprobengröße: 855
- Forschungsmethode: Online-Befragung über SaaS-Anbieter *LamaPoll*
- Stichprobenziehung: Zufallsstichprobe (Einladung zur Teilnahme per E-Mail)
- Befragungszeitraum: 18.03.2020 | 16 Uhr bis 20.03.2020 | 12 Uhr
- Durchführung: Tourismusverband Mecklenburg-Vorpommern e. V.
- Quotenmerkmale: keine
- Gewichtete Merkmale: keine

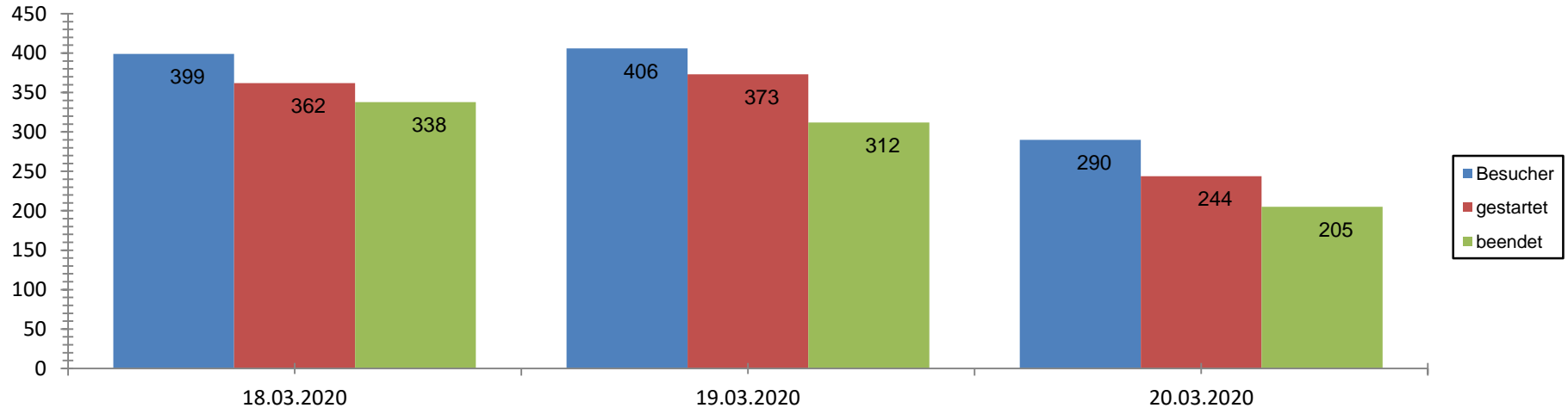
Branchenumfrage | Corona-Krise in MV

Stichprobenbeschreibung

- Besucher: 1.095
- Teilnehmer: 979 (89,41%)
- Rückläufe: 855 (87,33%)
- Abbrecher: 124 (12,67%)

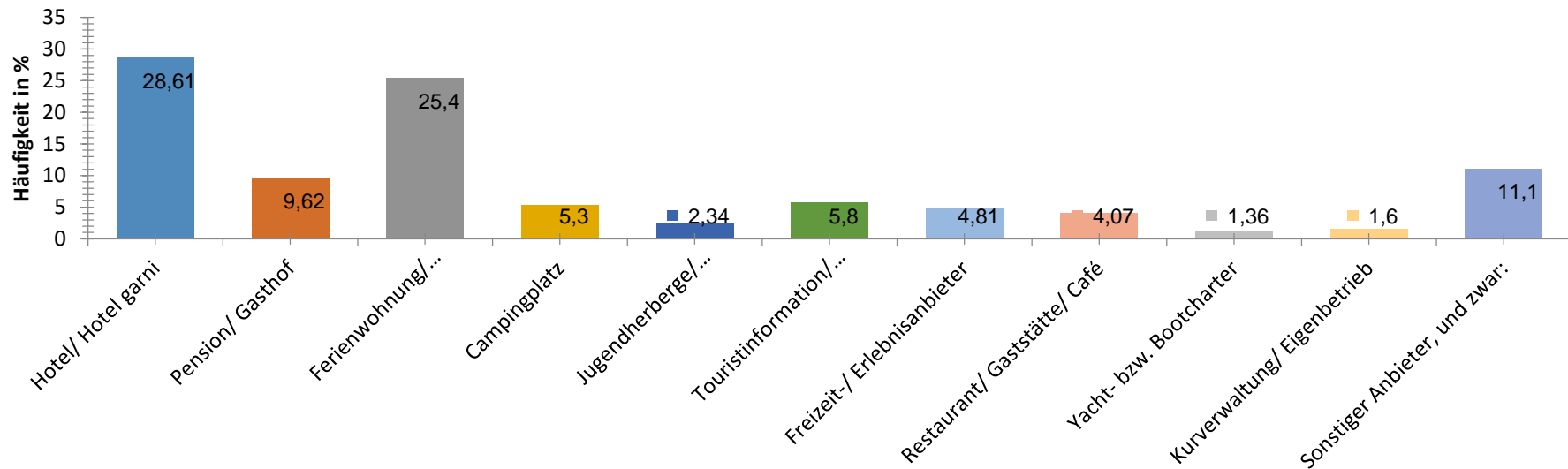
Branchenumfrage | Corona-Krise in MV

Übersicht der Teilnahmen



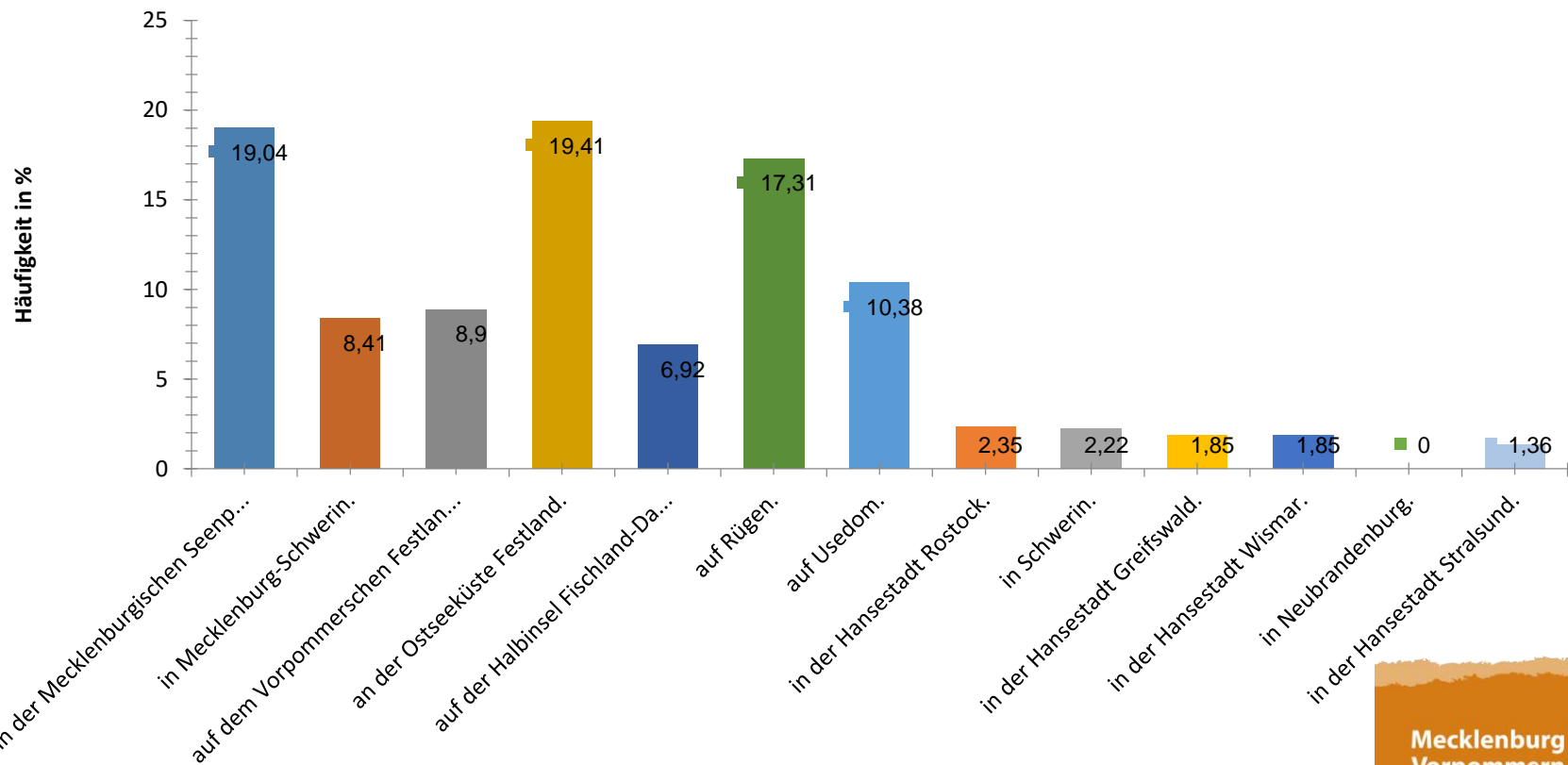
Branchenumfrage | Corona-Krise in MV

Ihr touristisches Unternehmen ist folgender Art zuzuordnen:



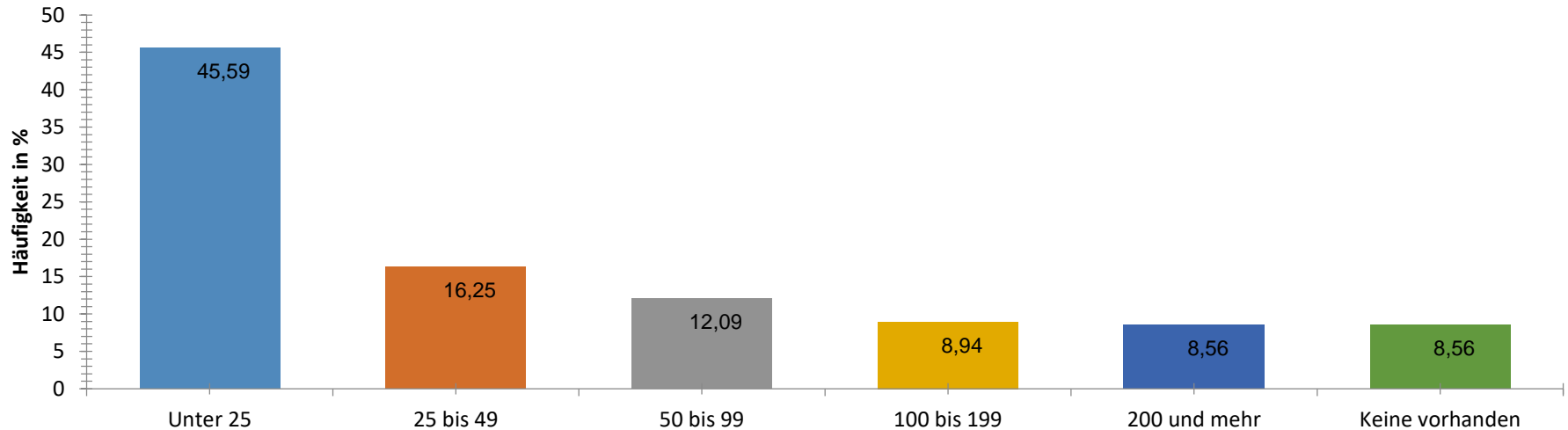
Branchenumfrage | Corona-Krise in MV

Ihr touristisches Unternehmen liegt...



Branchenumfrage | Corona-Krise in MV

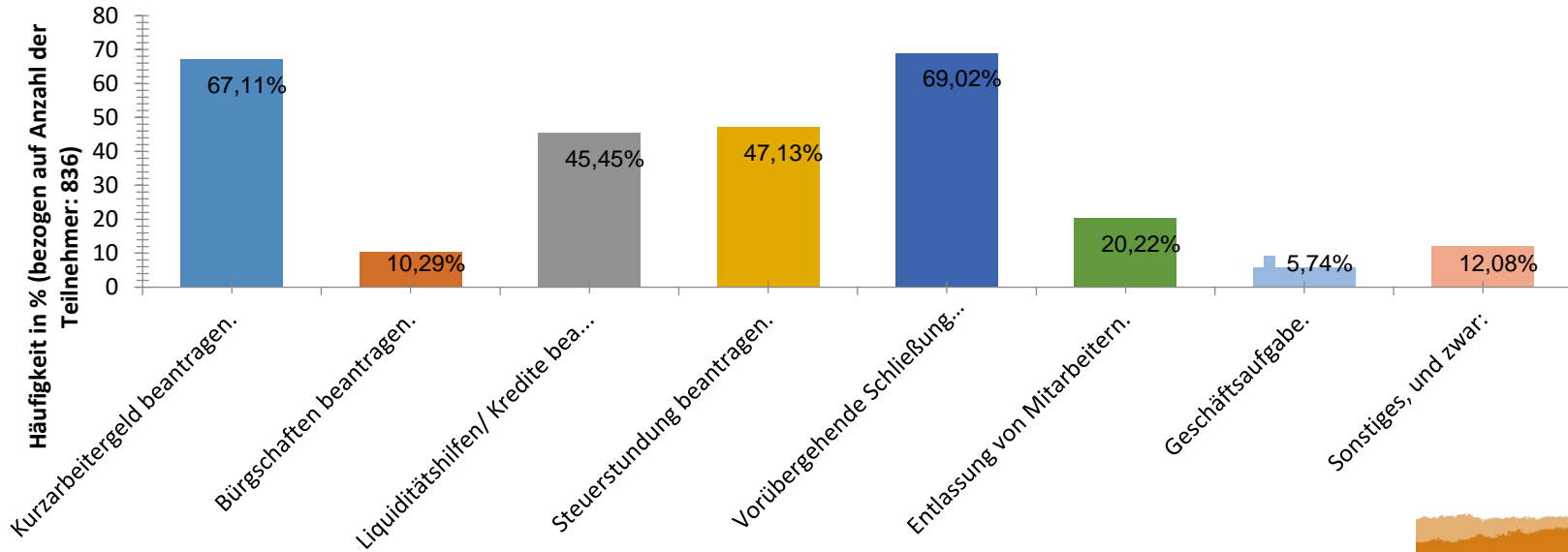
Wie viele Zimmer/ Einheiten/ Standplätze hat bzw. vermittelt Ihr touristisches Unternehmen?



Branchenumfrage | Corona-Krise in MV

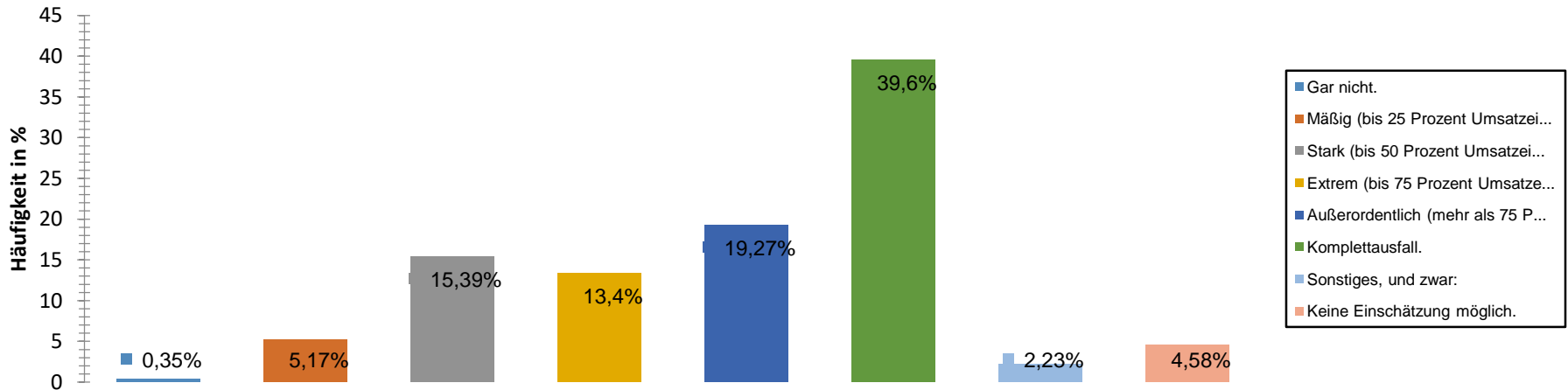
Auswirkungen der Corona-Krise auf touristische Unternehmen in MV

Welche Maßnahmen planen bzw. erwägen Sie angesichts der Situation?



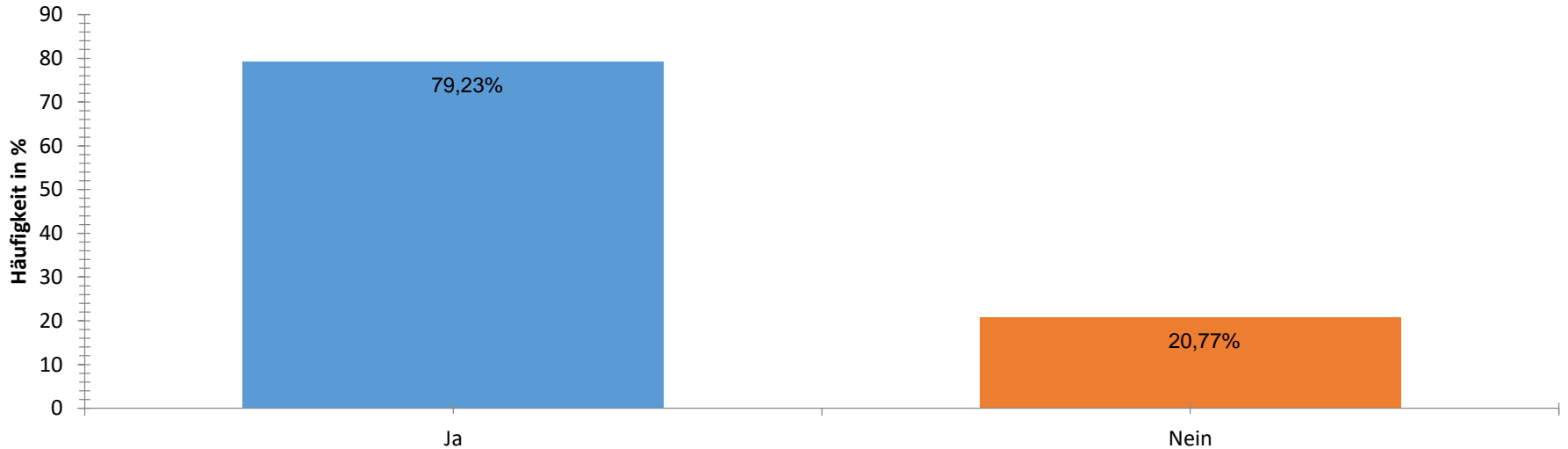
Branchenumfrage | Corona-Krise in MV

Wie hoch schätzen Sie aktuell die wirtschaftliche Bedrohung Ihres touristischen Unternehmens im Hinblick auf absehbare oder geschätzte Umsatzrückgänge im Vergleich zu Ihren Erwartungen ein?



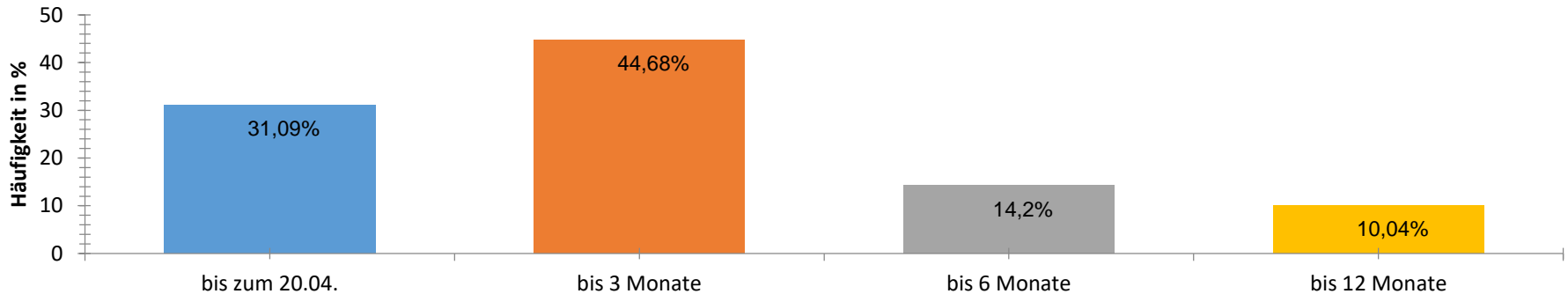
Branchenumfrage | Corona-Krise in MV

Sind Sie auf staatliche Hilfe angewiesen?



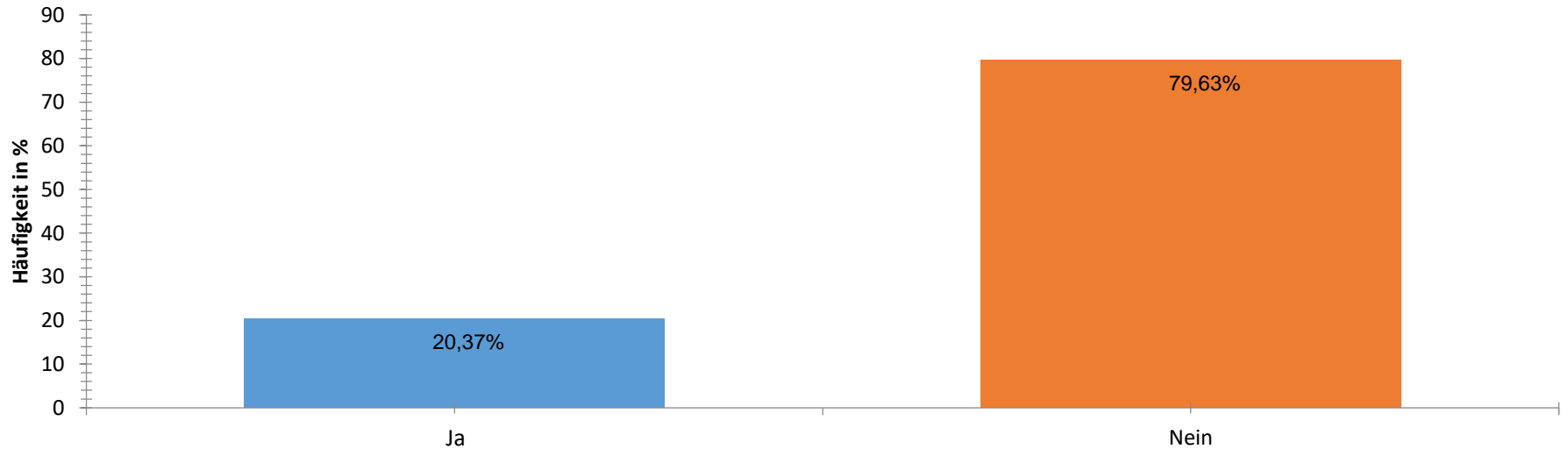
Branchenumfrage | Corona-Krise in MV

Wie lange schätzen Sie heute, Ihr Unternehmen durch die Krise führen zu können?



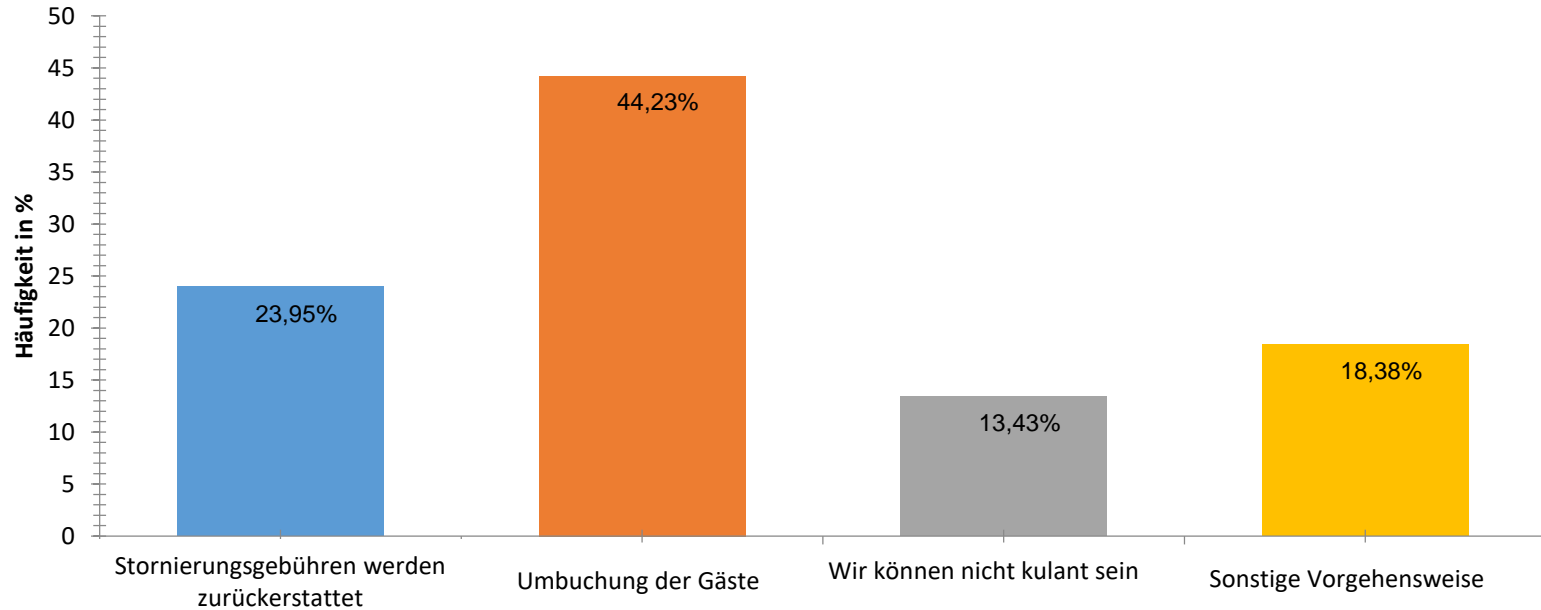
Branchenumfrage | Corona-Krise in MV

Ist die Ausquartierung der Gäste mit Problemen verbunden?



Branchenumfrage | Corona-Krise in MV

Wie verfahren Sie in der aktuellen Situation mit Stornierungsgebühren für weitere Zeiträume ab dem 20.04.2020?



Branchenumfrage | Corona-Krise in MV

Um sich auf die Zeit nach der Corona-Krise vorzubereiten, welche Maßnahmen der Kundenbindung ergreifen Sie?

